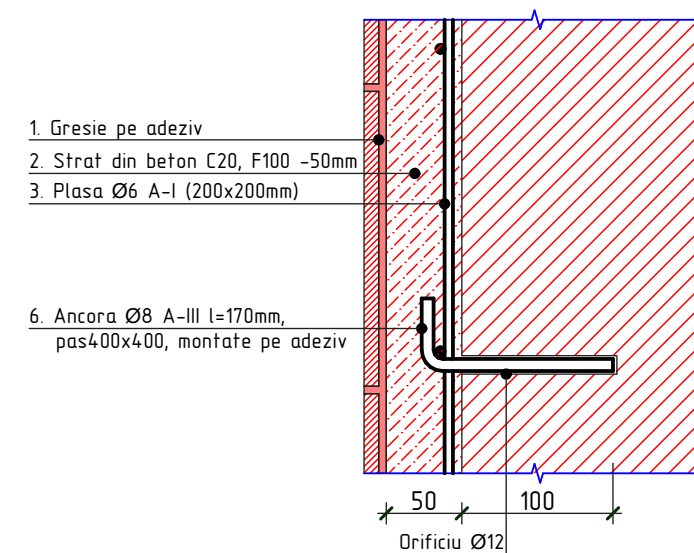


Specificatia materialelor pragurilor proiectate

Pozitia	Denumirea	Cantitate	Unitate de masura	Nota
	Prag P-9			
1	Gresie de exterior cu suprafata antiderapanta (culoare gri) pe adeziv	14,0	m ²	
2	Strat din beton C20 rezistenta la inghet F100	0,7	m ³	
3	Plasa Ø6 A-I (200x200mm)	31,1	kg	
4	Baghete de protectie din aluminiu pentru faianta (exterior)	9,3	m	
5	Profil pentru scari cu cauciuc argintiu 46x29mm	10,0	m	
6	Ancora Ø8 A-III, l=170mm, pas400x400, montate pe adeziv	34	buc.	2,28kg

Nod I



1. Plasa (poz.3) de armare va fi fixata cu ancore (poz.6), vezi Nod I. Ancorele vor fi montate cu adeziv pe baza de ciment in orificii perforate cu Ø12mm.

						OBIECTIV NR. - 19.03-D/21-1-SAC			
						Amenajarea teritoriului prin pavarea si dispunerea curtii interioare a institutiei timpurii nr.3 din str. Bulgara 98, mun. Balti			
Mod.	Can.	Foia	Nr.d.	Semnat.	Data				
						Institutie timpurie	faza	plansa	planse
ASP		Mihaila V.			06.21		PE	14	
ISP		Hihlat E.			06.21				
Elaborat		Ciobanu V.			06.21	Prag P-9; Sectiunea 9-9; Specificatia materialelor	SRL "Geo-Cad-Proiect" mun. Balti		